

Relação do aço					
P1	P2		P3		
AÇO	N	DIAM (mm)	QUANT	C.UNIT (cm)	C.TOTAL (cm)
CA60	1	5.0	96	80	3640
	2	5.0	36	65	2340
	3	5.0	40	74	2960
	4	5.0	24	53	1272
	5	5.0	32	80	2560
CA50	6	5.0	12	55	660
	7	10.0	20	117	2340
	8	10.0	2	312	624
	9	10.0	4	75	300
	10	10.0	16	353	5648
	11	10.0	18	197	3546

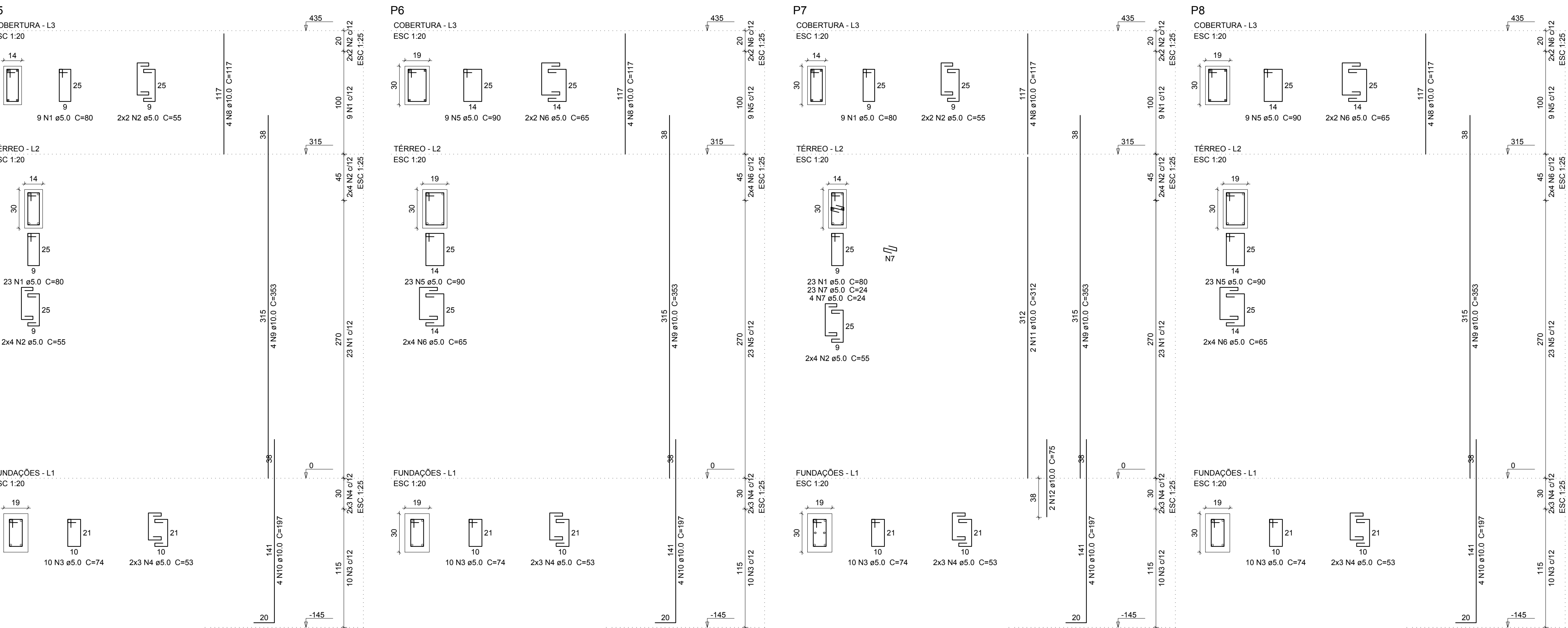
Resumo do aço			
AÇO	DIAM (mm)	C.TOTAL (m)	PESO + 10 % (kg)
CA50	10.0	124.6	84.5
CA60	5.0	184.4	31.3
PESO TOTAL (kg)			
CA50		84.5	
CA60		31.3	


Volume de concreto (C-25) = 1.26 m³
Área de forma = 22.3 m²

Relação do aço						
P5		P6		P7		
P8						
AÇO	N	DIAM (mm)	QUANT	C.UNIT (cm)	C. TOTAL (cm)	
CA60	1	5.0	64	80	5120	
	2	5.0	24	55	1320	
	3	5.0	40	74	2960	
	4	5.0	24	53	1272	
	5	5.0	64	90	5400	
CA50	6	5.0	24	65	1560	
	7	5.0	27	24	648	
	8	10.0	16	117	1872	
	9	10.0	16	353	5648	
	10	10.0	16	197	3152	
	11	10.0	2	312	624	
	12	10.0	2	75	150	

Resumo do aço			
AÇO	DIAM (mm)	C.TOTAL (m)	PESO + 10 % (kg)
CA50	10.0	114.5	77.6
CA60	5.0	186.4	31.6
PESO TOTAL (kg)			
CA50		77.6	
CA60		31.6	

Volume de concreto (C-25) = 1.19 m³
Área de forma = 21.87 m²





PRÓ-REITORIA DE ADMINISTRAÇÃO
COORDENAÇÃO DE ENGENHARIA E ARQUITETURA
Rua Esmeralda, 430 - Falsa Nova - Camobi - CEP 97110-767 - Santa Maria - Rio Grande do Sul.
Telefone: (51) 3226-4639

OBRA: SALAS DE AULA E SANITÁRIOS/VESTIÁRIOS

LOCAL: IF FARROUPILHA - CAMPUS SANTO ÂNGELO

PROJETO: ESTRUTURAL SALAS DE AULA

CONTEÚDO: PILARES 01

PROPRIETÁRIO: INSTITUTO FEDERAL FARROUPILHA

RESPONSÁVEL: ENG. CIVIL CRISTINA SILVA FELTRIN

ÁREA: 622,40 m²

ESCALA: 1/50

DATA: Março/2017

DESENHO: Cristina

PRANCHA: DET EST 07/16